

# 東村山ものしりシート

1

令和5年8月発行

じゅんごう

## 人口 - 2 町の人口

○それぞれの町の人口は？ (市内には、13の町があります。)

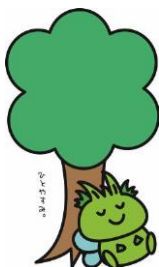
じゅん番 (多いじゅん)	町の名前	人口
1	秋津町 (あきつちょう)	17,421人
2	久米川町 (くめがわちょう)	16,644人
3	恩多町 (おんたちょう)	15,456人
4	富士見町 (ふじみちょう)	15,341人
5	栄町 (さかえちょう)	14,544人
6	萩山町 (はぎやまちょう)	13,430人
7	本町 (ほんちょう)	11,211人
8	青葉町 (あおばちょう)	10,914人
9	美住町 (みすみちょう)	10,044人
10	野口町 (のぐちちょう)	9,340人
11	廻田町 (めぐりたちょう)	6,923人
12	多摩湖町 (たまこちょう)	5,431人
13	諏訪町 (すわちょう)	5,115人

(令和5年1月1日現在)

市公式キャラクター  
ひがつしー



秋津町は、平成19年から  
18年つづけてナンバー1！



多摩湖町や諏訪町は、  
みどりがいっぱいだよ。

あなたの町の  
人口は？

もとにした本 H351.3ヒ57 『東村山市の統計 令和4年度版』